

Guten Tag

Die aktuellen Daten für den vergangenen Monat sind inzwischen verarbeitet und auf unserer Website aufgeschaltet. Ihre persönliche Auswertung erhalten Sie wie gewohnt als Beilage zu diesem Mail.

Inseratestatistik der Schweizer Presse: Juli 2010

Insgesamt meldeten die an der Inseratestatistik beteiligten Titel CHF 83.4 Mio. Inserateerinnahmen. Dies entspricht gegenüber dem Juli 2009 einer Zunahme von 8.0%. Von den CHF 83.4 Mio. entfielen CHF 10.6 Mio. auf Stellenanzeigen (+10.2%). Bei den Liegenschaftsanzeigen (CHF 3.5 Mio.) ergibt sich im Vergleich zum Juli 2009 ein Minus von 17.9%, und bei den kommerziellen / übrigen Anzeigen (CHF 65.7 Mio.) beträgt die Zunahme 8.5%. Die Prospektbeilagen (CHF 3.6 Mio.) verzeichneten ein Plus von 30.5%.

Für die einzelnen Printmediengattungen ergeben sich für den Juli 2010 folgende Nettowerbeumsätze:

		Umsätze Juli 2010	Abweichung Juli 2009
Tagespresse	CHF	51.6 Mio.	+4.0%
Regionale Wochenpresse	CHF	2.5 Mio.	-6.3%
Sonntagspresse	CHF	6.0 Mio.	+20.1%
Finanz- und Wirtschaftspresse	CHF	1.8 Mio.	-11.3%
Publikumpresse	CHF	6.0 Mio.	+28.1%
Spezialpresse	CHF	13.5 Mio.	+22.4%
Fachpresse	CHF	2.0 Mio.	-5.8%

Individuelle Auswertungen können Sie über unsere Website jederzeit selber erstellen, verändern oder anpassen. Rolf Blum, unser Bereichsleiter Statistik, steht Ihnen auch gerne für Fragen zur Verfügung.

Haben Sie Wünsche und Anregungen? Die WEMF freut sich auf Ihr Feedback.

→ [WEBSITE WEMF AG](#)

WEMF AG für Werbemedienforschung
 Bachmattstrasse 53
 CH-8048 Zürich
 Telefon +41 43 311 76 76
 Telefax +41 43 311 76 77
wemf@wemf.ch
www.wemf.ch

Monatswerte in 1000 Franken

	2010 kumuliert			Jan 10			Feb 10			Mär 10			Apr 10			Mai 10			Jun 10			Jul 10			Aug 10			Sep 10			Okt 10			Nov 10			Dez 10		
	Gesamtvolumen			Gesamtvolumen			Gesamtvolumen			Gesamtvolumen			Gesamtvolumen			Gesamtvolumen			Gesamtvolumen			Gesamtvolumen			Gesamtvolumen			Gesamtvolumen			Gesamtvolumen			Gesamtvolumen			Gesamtvolumen		
	1000 Fr.	Diff	+/-%	1000 Fr.	Diff	+/-%	1000 Fr.	Diff	+/-%	1000 Fr.	Diff	+/-%	1000 Fr.	Diff	+/-%	1000 Fr.	Diff	+/-%	1000 Fr.	Diff	+/-%	1000 Fr.	Diff	+/-%	1000 Fr.	Diff	+/-%	1000 Fr.	Diff	+/-%	1000 Fr.	Diff	+/-%	1000 Fr.	Diff	+/-%			
Presse Insgesamt	895546	14360	1,6	104925	-15977	-13,2	116772	-1530	-1,2	161728	5139	3,2	139513	-4297	-2,9	145189	5633	4,0	144069	19154	15,3	83350	6238	8,0															
Presstypologie																																							
1210 Tagespresse I	395577	-939	-0,2	51523	-10619	-17,0	53417	-1060	-1,9	67720	4254	6,7	60360	-800	-1,3	58443	-1434	-2,3	63814	6981	12,2	40300	1739	4,5															
1220/1230 Tagespresse II/III	113963	3131	2,8	13907	-1822	-11,5	14762	-112	-0,7	20488	1468	7,7	17829	348	1,9	17146	619	3,7	18552	2407	14,9	11279	223	2,0															
1300 Regionale Wochenpresse	23345	-1085	-4,4	2792	-306	-9,8	3234	-176	-5,1	4212	192	4,7	3666	-335	-8,3	3279	-328	-9,0	3651	39	1,0	2511	-171	-6,3															
1700 Sonntagspresse	83702	680	0,8	10147	-528	-4,9	10700	10	0,0	17150	-2353	-12,0	11343	-3131	-21,6	16403	2496	17,9	11984	3183	36,1	5975	1003	20,1															
2300 Finanz und Wirtschaftspresse	26784	1732	6,9	2693	251	10,2	3210	320	11,0	5011	742	17,3	4239	-453	-9,6	4341	-358	-7,6	5523	1456	35,8	1767	-226	-11,3															
2100 Publikums- und Anzeigenpresse	104918	4100	4,0	7849	-1374	-14,8	12240	-945	-7,1	21405	1222	6,0	21243	-131	-0,6	20088	459	2,3	16106	3554	28,3	5987	1315	28,1															
3000 Spezialpresse	117151	7988	7,3	12699	-1412	-10,0	14915	860	6,1	20082	163	0,8	15864	235	1,5	20169	4078	25,3	19887	1585	8,6	13535	2479	22,4															
4000 Fachpresse	30110	-1240	-3,9	3314	-167	-4,7	4294	-427	-9,0	5661	-547	-8,8	4970	-28	-0,5	5321	102	1,9	4553	-50	-1,0	1997	-123	-5,8															
Sprachgruppe																																							
Deutsche Schweiz	630572	-9884	-1,5	75635	-13780	-15,4	82743	-3752	-4,3	112911	-1410	-1,2	98479	-5645	-5,4	101968	1016	1,0	100137	10542	11,7	58699	3145	5,6															
Suisse romande/Ticino	264973	24243	10,0	29290	-2197	-6,9	34030	2223	6,9	48816	6548	15,4	41034	1348	3,3	43220	4616	11,9	43932	8612	24,3	24651	3093	14,3															
Kategorien																																							
Stelleninserate	97821	-7357	-6,9	14744	-6206	-29,6	14281	-2522	-15,0	14637	-1267	-7,9	14123	33	0,2	13518	-405	-2,9	15910	-2022	14,5	10608	988	10,2															
Liegenschaftsinserate	31912	-4785	-13,0	3833	-491	-11,3	4254	-792	-15,6	5328	-732	-12,0	4965	-569	-10,2	4434	-1008	-18,5	5610	-431	-7,1	3488	-762	-17,9															
Kommerzielle/übrige Inserate	706437	23221	3,3	78082	-9631	-10,9	91014	884	0,9	127277	6918	5,7	112506	-842	-0,7	117123	4767	4,2	114764	15953	16,1	65671	5172	8,5															
Prospektbeilagen	59376	3279	5,8	8266	351	4,4	7223	900	14,2	14486	219	1,5	7919	-2919	-26,9	10113	2278	29,0	7786	1611	26,0	3583	839	30,5															

Monatswerte Juli 2010 - Anzahl Seiten

Publikumspresse Titelgruppen	Titel		Ausgaben		Inseratevolumen Total			Stelleninserate			Liegenschafts- inserate			Kommerzielle/übrige Inserate									Prospektbeilagen			
	2009	2010	2009	2010	Seiten	Diff	+/-%	Seiten	Diff	+/-%	Seiten	Diff	+/-%	Total			schwarz/weiss			mehrfarbig			Anzahl	Diff	+/-%	
														Seiten	Diff	+/-%	Seiten	Diff	+/-%	Seiten	Diff	+/-%				
2120 Illustrierte, allg. Themen																										
Deutsche Schweiz	4	5	12	12	114	25	28,0	0	0	0,0	0	0	0,0	114	25	28,0	4	-1	-20,0	110	26	30,9	4	1	33,3	
Suisse romande	2	2	5	5	39	1	2,6	0	0	0,0	0	0	0,0	39	1	2,6	0	0	0,0	39	1	2,6	2	-2	-50,0	
Ticino	1	1	5	5	25	7	38,8	0	0	0,0	0	0	0,0	25	7	38,8	3	2	200,0	22	5	29,4	0	0	0,0	
Illustrierte, allg. Themen	7	8	22	22	178	33	22,7	0	0	0,0	0	0	0,0	178	33	22,7	7	1	16,6	171	32	23,0	6	-1	-14,2	
2130 News- und Themenpresse																										
Deutsche Schweiz	4	4	11	11	56	-10	-15,1	0	0	0,0	0	0	0,0	56	-10	-15,1	0	0	0,0	56	-10	-15,1	3	1	50,0	
Suisse romande	1	1	4	5	30	-10	-25,0	0	0	0,0	0	0	0,0	30	-10	-25,0	0	0	0,0	30	-10	-25,0	1	-1	-50,0	
News- und Themenpresse	5	5	15	16	86	-20	-18,8	0	0	0,0	0	0	0,0	86	-20	-18,8	0	0	0,0	86	-20	-18,8	4	0	0,0	
2140 Programmpresse																										
Deutsche Schweiz	4	4	16	12	56	2	3,7	0	0	0,0	0	0	0,0	56	2	3,7	0	0	0,0	56	2	3,7	0	0	0,0	
Suisse romande	3	3	12	12	28	2	7,6	0	0	0,0	0	0	0,0	28	2	7,6	0	0	0,0	28	2	7,6	0	0	0,0	
Programmpresse	7	7	28	24	84	4	5,0	0	0	0,0	0	0	0,0	84	4	5,0	0	0	0,0	84	4	5,0	0	0	0,0	
2150 Frauen																										
Deutsche Schweiz	3	3	8	7	74	7	10,4	0	0	0,0	0	0	0,0	74	7	10,4	24	-4	-14,2	50	11	28,2	2	1	100,0	
Suisse romande	1	1	4	4	21	1	5,0	0	0	0,0	0	0	0,0	21	1	5,0	0	0	0,0	21	1	5,0	0	-1	-100,0	
Frauen	4	4	12	11	95	8	9,1	0	0	0,0	0	0	0,0	95	8	9,1	24	-4	-14,2	71	12	20,3	2	0	0,0	
2100 Publikumspresse																										
Deutsche Schweiz	15	16	47	42	300	24	8,6	0	0	0,0	0	0	0,0	300	24	8,6	28	-5	-15,1	272	29	11,9	9	3	50,0	
Suisse romande	7	7	25	26	118	-6	-4,8	0	0	0,0	0	0	0,0	118	-6	-4,8	0	0	0,0	118	-6	-4,8	3	-4	-57,1	
Ticino	1	1	5	5	25	7	38,8	0	0	0,0	0	0	0,0	25	7	38,8	3	2	200,0	22	5	29,4	0	0	0,0	
Publikumspresse	23	24	77	73	443	25	5,9	0	0	0,0	0	0	0,0	443	25	5,9	31	-3	-8,8	412	28	7,2	12	-1	-7,6	

**) Keine Ausgabe

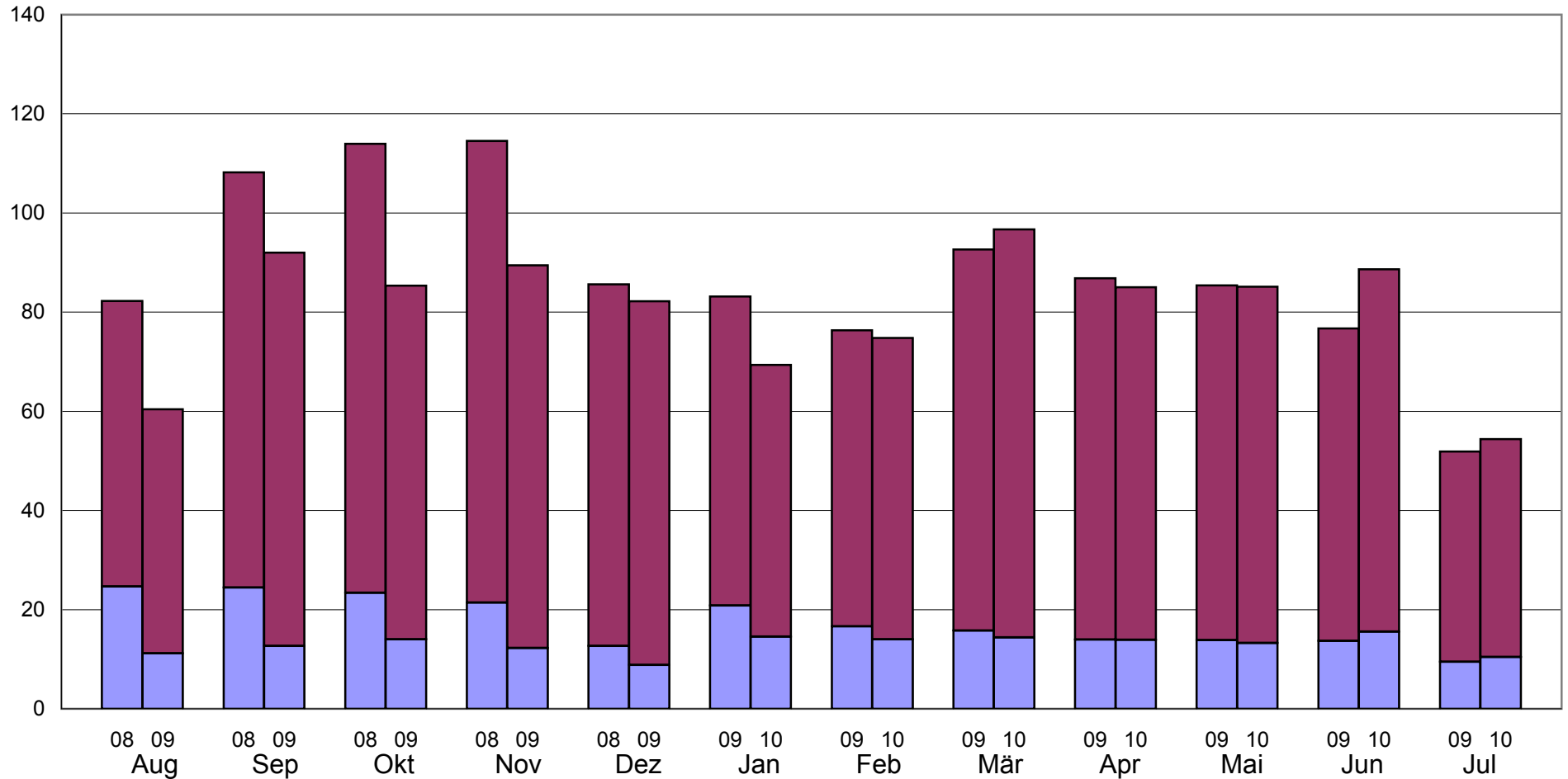
Monatswerte Juli 2010 - Anzahl Seiten

Spezialpresse/Fachpresse Titelgruppen	Titel		Ausgaben		Inseratevolumen Total			Stelleninserate			Liegenschafts- inserate			Kommerzielle/übrige Inserate									Prospektbeilagen		
	2009	2010	2009	2010	Seiten	Diff	+/-%	Seiten	Diff	+/-%	Seiten	Diff	+/-%	Total			schwarz/weiss			mehrfarbig			Anzahl	Diff	+/-%
														Seiten	Diff	+/-%	Seiten	Diff	+/-%	Seiten	Diff	+/-%			
3100 Private Interessen	12	12	25	24	462	-87	-15,8	4	-5	-55,5	0	0	0,0	458	-82	-15,1	325	-60	-15,5	133	-22	-14,1	1	-3	-75,0
3400 Kunden- und Wirtschaftsinformationen	5	5	20	20	972	255	35,5	0	0	0,0	0	0	0,0	972	255	35,5	67	14	26,4	905	241	36,2	10	5	100,0
3999 übrige Spezialpresse	6	6	7	7	89	-2	-2,1	1	1		0	0	0,0	88	-3	-3,2	6	-7	-53,8	82	4	5,1	2	2	
3000 Spezialpresse	23	23	52	51	1523	166	12,2	5	-4	-44,4	0	0	0,0	1518	170	12,6	398	-53	-11,7	1120	223	24,8	13	4	44,4
4100 Wirtschaft	1	1	1	1	6	-3	-33,3	0	-1	-100,0	0	0	0,0	6	-2	-25,0	0	0	0,0	6	-2	-25,0	0	-2	-100,0
4200 Land- und Forstwirtschaft	7	7	24	25	111	-15	-11,9	18	4	28,5	0	0	0,0	93	-19	-16,9	43	-8	-15,6	50	-11	-18,0	1	0	0,0
4300 Industrie und Gewerbe	15	15	20	18	304	6	2,0	33	10	43,4	0	0	0,0	271	-4	-1,4	33	-14	-29,7	238	10	4,3	9	3	50,0
4400 Dienstleistungen	8	8	15	14	141	-4	-2,7	30	5	20,0	0	0	0,0	111	-9	-7,5	11	8	266,6	100	-17	-14,5	3	3	
4500 Staat und Oeffentlichkeit	3	3	3	3	31	12	63,1	9	7	350,0	0	0	0,0	22	5	29,4	1	-4	-80,0	21	9	75,0	0	-1	-100,0
4600 Wissenschaften	4	4	5	5	52	-9	-14,7	15	2	15,3	0	0	0,0	37	-11	-22,9	4	-5	-55,5	33	-6	-15,3	0	0	0,0
4000 Fachpresse	38	38	68	66	645	-13	-1,9	105	27	34,6	0	0	0,0	540	-40	-6,8	92	-23	-20,0	448	-17	-3,6	13	3	30,0

Kumulierte Werte Januar - Juli 2010 - Anzahl Seiten

Spezialpresse/Fachpresse Titelgruppen	Titel		Ausgaben		Inseratevolumen Total			Stelleninserate			Liegenschafts- inserate			Kommerzielle/übrige Inserate									Prospektbeilagen		
	2009	2010	2009	2010	Seiten	Diff	+/-%	Seiten	Diff	+/-%	Seiten	Diff	+/-%	Total			schwarz/weiss			mehrfarbig			Anzahl	Diff	+/-%
														Seiten	Diff	+/-%	Seiten	Diff	+/-%	Seiten	Diff	+/-%			
3100 Private Interessen	22	23	210	196	4354	-108	-2,4	48	-30	-38,4	1	1		4305	-79	-1,8	2420	-258	-9,6	1885	179	10,4	74	-8	-9,7
3400 Kunden- und Wirtschaftsinformationen	7	7	174	168	7690	1244	19,2	0	0	0,0	0	0	0,0	7690	1244	19,2	764	97	14,5	6926	1147	19,8	93	8	9,4
3999 übrige Spezialpresse	7	7	68	65	946	-65	-6,4	2	2		0	0	0,0	944	-67	-6,6	152	-46	-23,2	792	-21	-2,5	29	2	7,4
3000 Spezialpresse	36	37	452	429	12990	1071	8,9	50	-28	-35,8	1	1		12939	1098	9,2	3336	-207	-5,8	9603	1305	15,7	196	2	1,0
4100 Wirtschaft	6	6	28	34	339	41	13,7	1	-1	-50,0	0	0	0,0	338	42	14,1	0	0	0,0	338	42	14,1	41	25	156,2
4200 Land- und Forstwirtschaft	9	9	173	174	1280	-19	-1,4	155	9	6,1	2	1	100,0	1123	-29	-2,5	416	-59	-12,4	707	30	4,4	60	-3	-4,7
4300 Industrie und Gewerbe	27	27	259	255	4806	42	0,8	432	67	18,3	0	-5	-100,0	4374	-20	-0,4	743	34	4,7	3631	-54	-1,4	177	-16	-8,2
4400 Dienstleistungen	20	20	195	161	2144	-103	-4,5	326	58	21,6	17	-26	-60,4	1801	-135	-6,9	129	34	35,7	1672	-169	-9,1	107	-8	-6,9
4500 Staat und Oeffentlichkeit	4	4	27	27	309	14	4,7	37	23	164,2	0	0	0,0	272	-9	-3,2	29	-29	-50,0	243	20	8,9	11	-3	-21,4
4600 Wissenschaften	8	8	56	55	792	-33	-4,0	131	6	4,8	0	0	0,0	661	-39	-5,5	54	-12	-18,1	607	-27	-4,2	19	-20	-51,2
4000 Fachpresse	74	74	738	706	9670	-58	-0,5	1082	162	17,6	19	-30	-61,2	8569	-190	-2,1	1371	-32	-2,2	7198	-158	-2,1	415	-25	-5,6

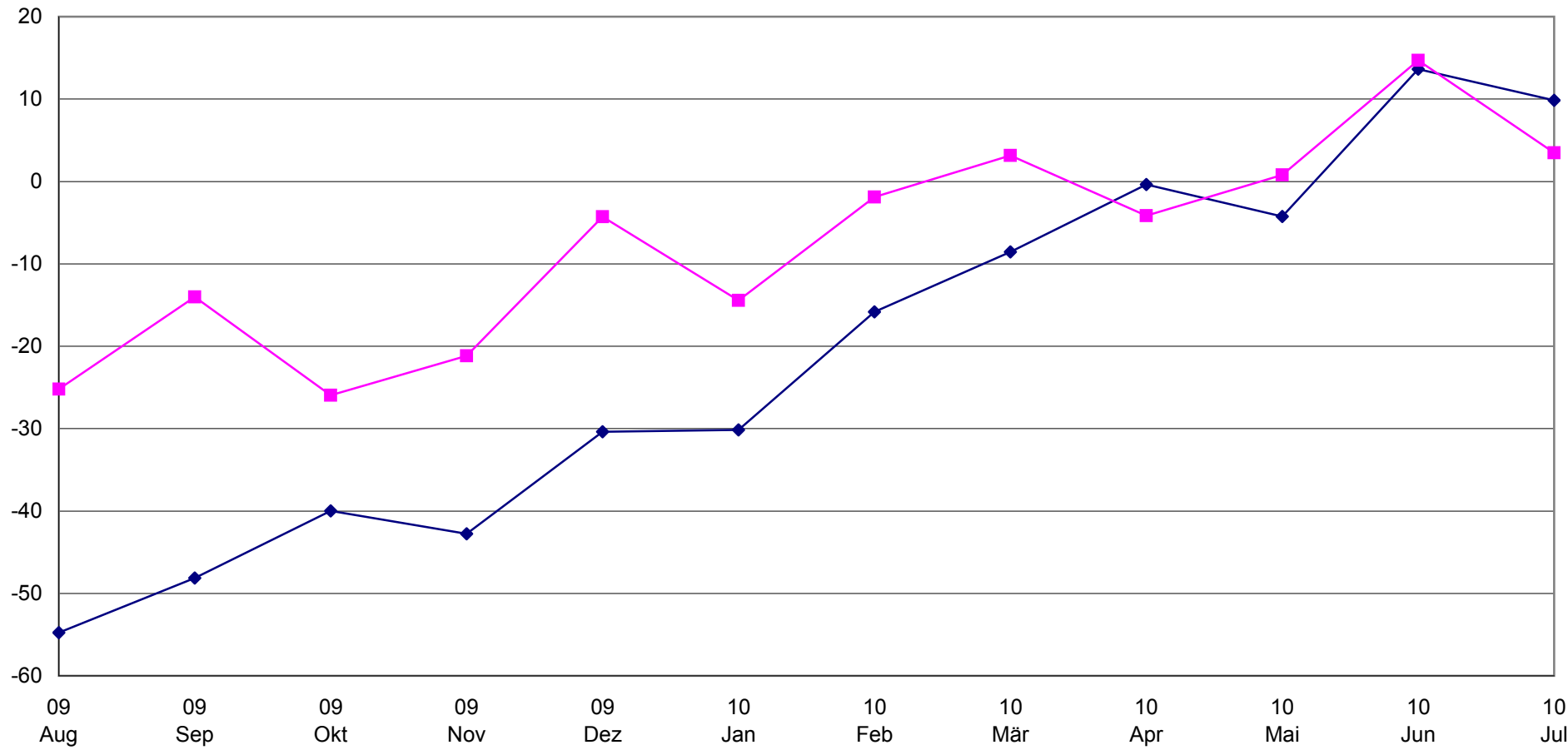
1000 Tages-/Regionale Wochen-/Sonntagspresse: Inserateumsätze in Mio. Franken



■ Stellen-Inserate ■ Kommerzielle Inserate

Realisation: WEMF AG & IMMEDIATE Software GmbH

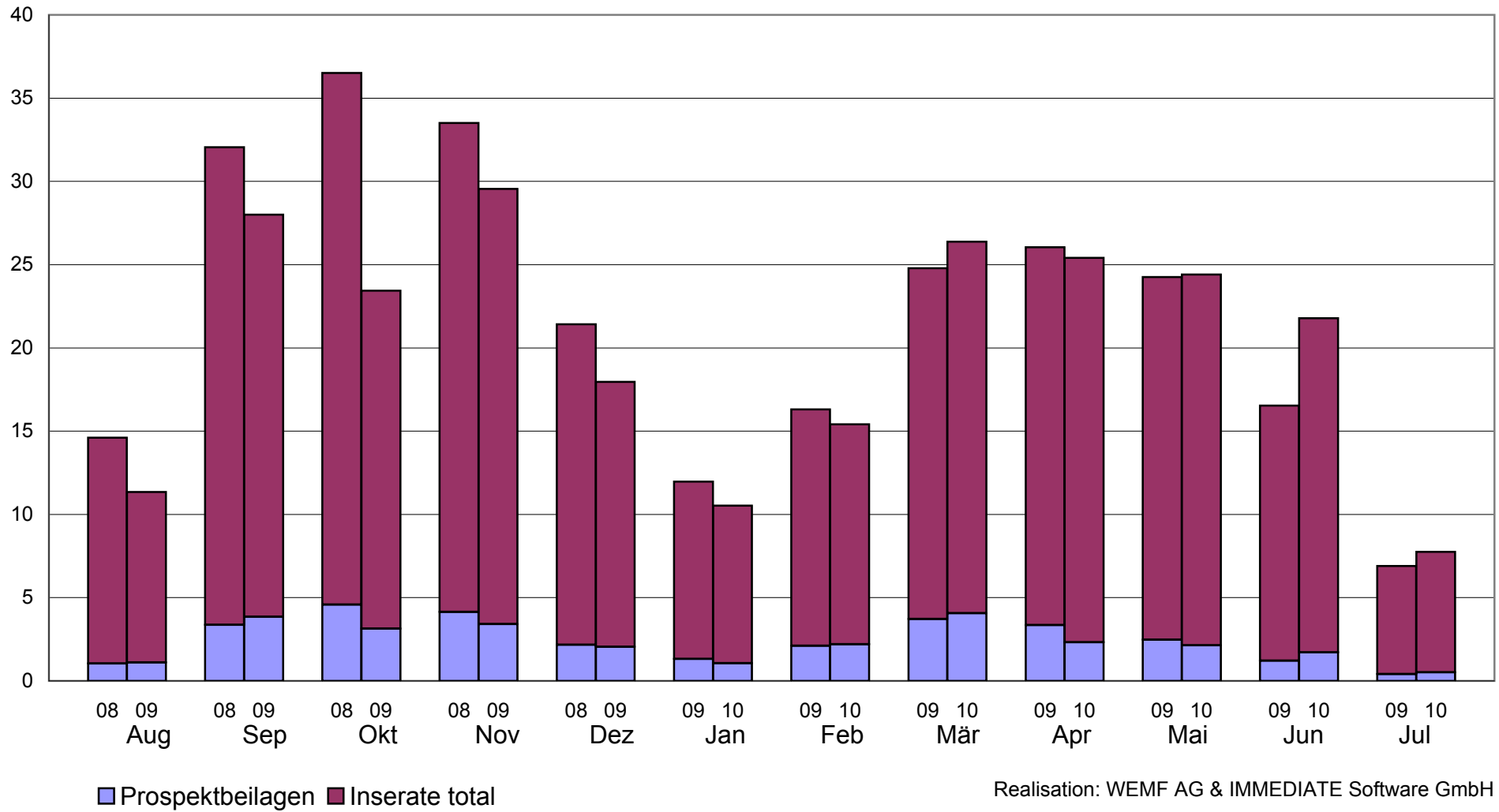
1000 Tages-/Regionale Wochenspresse: Veränderungen gegenüber Vorjahrsmonat in Prozent (Basis = Inseratevolumen in Franken)



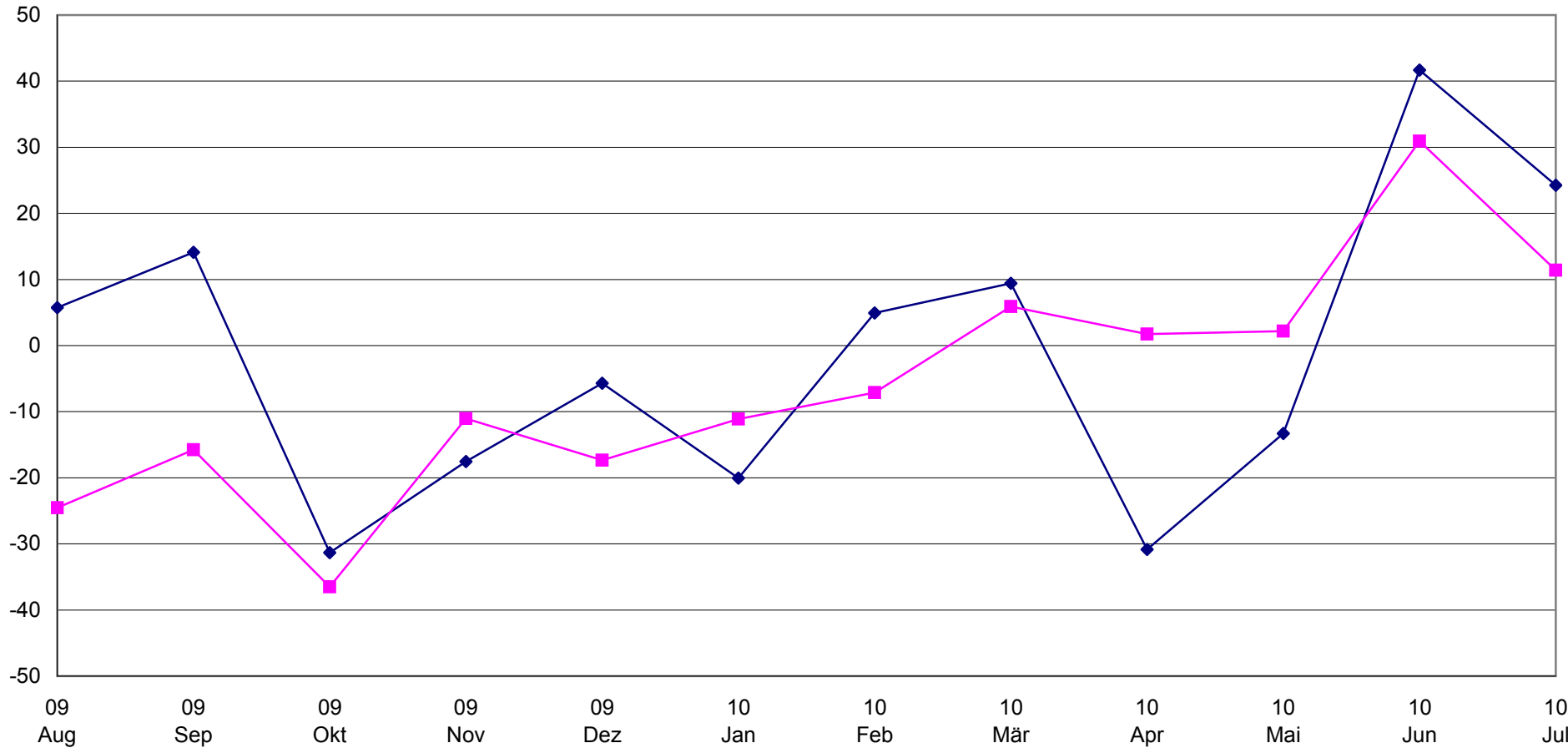
◆ Stellen-Inserate ■ Inserate total

Realisation: WEMF AG & IMMEDIATE Software GmbH

2000 Publikums-, Finanz- und Wirtschaftspresse: Inserateumsätze in Mio. Franken



2000 Publikums-, Finanz- und Wirtschaftspresse: Veränderungen gegenüber Vorjahrsmonat in Prozent (Basis = Inseratevolumen in Franken)



◆ Prospektbeilagen ■ Inserate total

Realisation: WEMF AG & IMMEDIATE Software GmbH